

## *Les premiers résultats de l'enquête rémunération*

### **Objectif initial :**

- Apporter des éléments de rémunération aux membres de l'Institut
- Permettre une restitution conforme aux présentations RH

### **Principes de l'enquête :**

- Un questionnaire relativement léger et simple à remplir
- Prise en compte de données exploitables
- Une restitution où chaque participant doit se retrouver
- Analyse selon les multiples critères pour tenir compte de la multiplicité des situations individuelles.

## Les premiers résultats de l'enquête rémunération

### Participation

Revenus	2005	2007	2009	2011	2013
Enquête	2006	2008	2010	2012	2014
Nombre de réponses	663	635	728	619	510
Taux de participation	45%	39%	31%	23%	16%

Le plus bas niveau en nombre et en taux de participation depuis la première enquête.

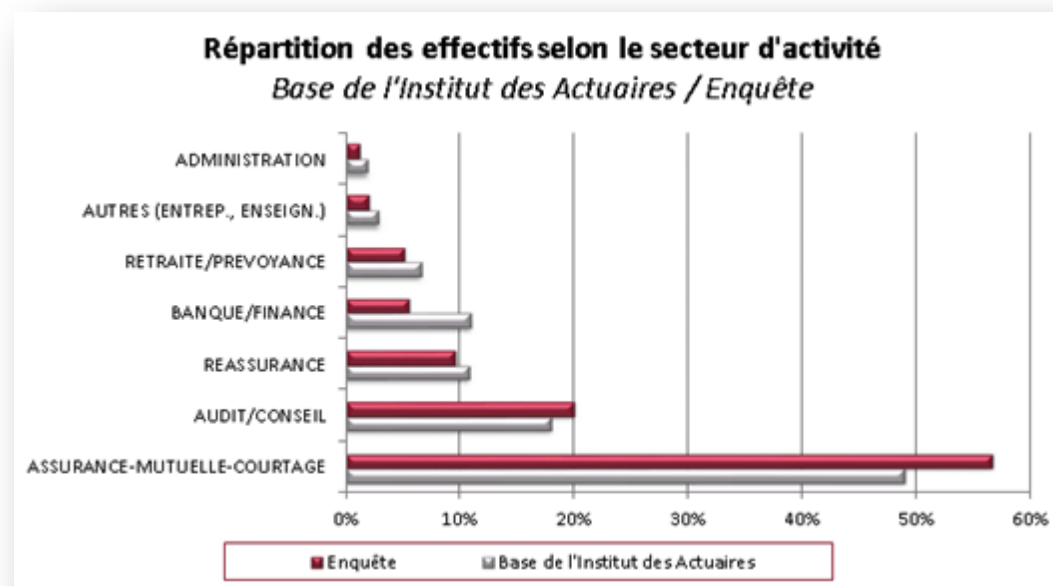
### Représentativité

- Une répartition hommes-femmes représentative de la population de référence,
- Une sur représentation des moins de 40 ans tant hommes que femmes,
- Un faible taux de participation des actuaires exerçant à l'étranger.

## Les premiers résultats de l'enquête rémunération

### Représentativité

- Une sur représentation des activités « Assurance » et « Audit ».
- Une sous représentation des activités « Banque » et « Réassurance »

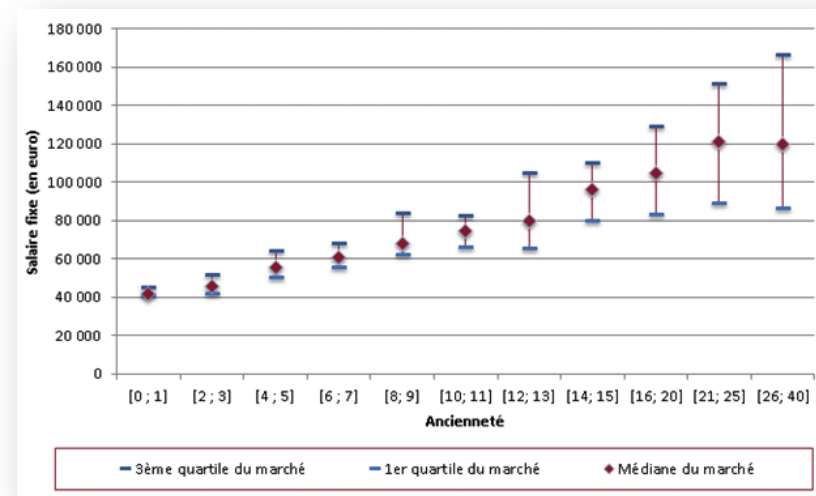


## Les premiers résultats de l'enquête rémunération

### Grille de salaire médian fixe Ensemble

Ancienneté	Effectif	Salaire fixe (en euro)		
		1er quartile du marché	Médiane du marché	3ème quartile du marché
De 0 à 1 an	41	41 000	42 000	45 000
De 2 à 3 ans	64	41 950	45 500	51 775
De 4 à 5 ans	64	50 000	55 750	64 000
De 6 à 7 ans	44	55 750	61 000	68 250
De 8 à 9 ans	65	62 000	68 000	84 000
De 10 à 11 ans	42	65 775	74 400	82 500
De 12 à 13 ans	37	65 500	80 000	105 000
De 14 à 15 ans	43	80 000	96 000	110 000
De 16 à 20 ans	54	83 000	105 000	128 750
De 21 à 25 ans	32	88 750	121 000	151 250
De 26 à 40 ans	24	86 441	120 000	166 250
<b>Total</b>	<b>510</b>			

Un début de carrière à 42.000 € pour atteindre 68.000 € au bout de 10 ans et 96.000 € après 15 ans d'activité.



Une augmentation de la dispersion avec le temps. Mais ces résultats globaux sont influencés par de nombreux paramètres.

## Les premiers résultats de l'enquête rémunération

### Historique du salaire médian fixe

#### Groupe « Assurances Paris »

*Salaire fixe (en euro)*

Ancienneté	Médianes				
	2005	2007	2009	2011	2013
De 0 à 1 an	35 750	38 150	40 000	40 160	41 500
De 2 à 3 ans	39 850	45 500	45 350	45 000	43 000
De 4 à 5 ans	45 000	50 600	55 000	54 850	50 000
De 6 à 7 ans	47 010	57 000	60 000	65 000	58 000
De 8 à 9 ans	58 133	68 000	70 000	72 500	64 500
De 10 à 11 ans	72 000	68 000	69 500	76 000	70 000
De 12 à 13 ans	67 000	72 500	74 000	89 000	73 800
De 14 à 15 ans	75 000	96 000	80 000	75 000	82 500
De 16 à 20 ans	79 278	81 500	94 000	95 000	93 000
De 21 à 25 ans	81 000	83 893	94 500	85 000	106 500
De 26 à 40 ans	95 000	119 000	105 000	97 500	95 000

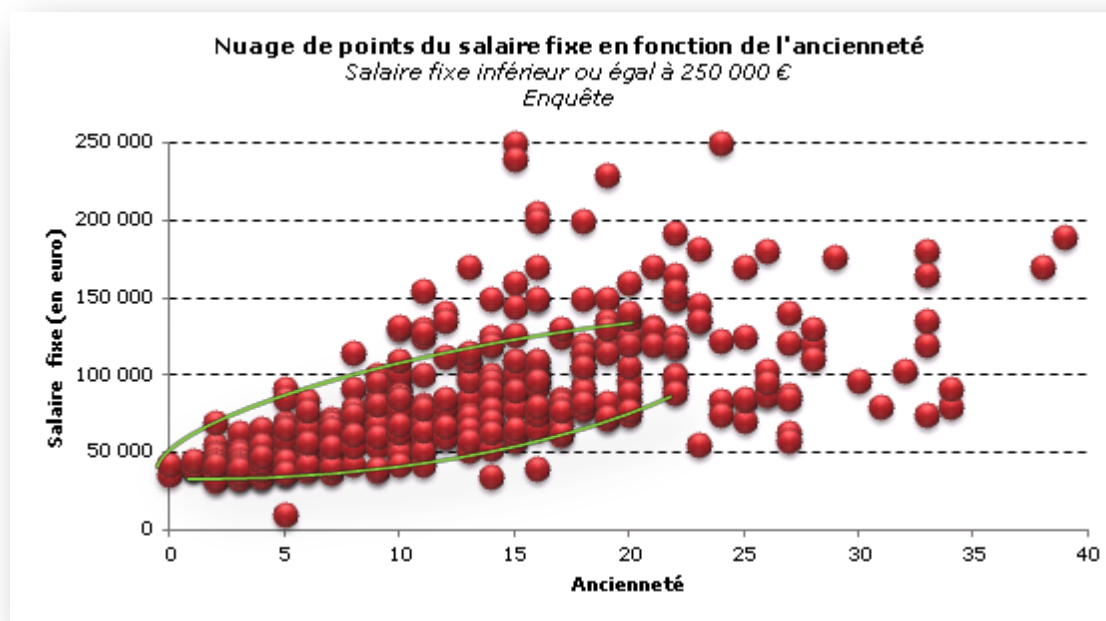
#### Groupe « conseil Paris »

*Salaire fixe (en euro)*

Ancienneté	Médianes				
	2005	2007	2009	2011	2013
De 0 à 1 an	38 000	38 250	40 000	42 500	43 000
De 2 à 3 ans	39 500	45 450	45 000	48 000	45 100
De 4 à 5 ans	55 000	56 500	55 000	60 000	57 250
De 6 à 7 ans	56 000	63 000	65 400	69 000	63 000
De 8 à 9 ans	75 000	70 000	75 000	76 000	71 000
De 10 à 11 ans	80 000	85 000	90 000	83 200	79 000
De 12 à 13 ans	84 500	91 000	92 500	100 000	105 000
De 14 à 15 ans	104 000	100 000	100 752	141 000	108 500
De 16 à 20 ans	97 000	105 000	110 000	118 114	135 200
De 21 à 25 ans	120 000	130 000	95 000	100 000	145 000
De 26 à 40 ans	168 500	130 000	128 420	136 500	139 750

## Les premiers résultats de l'enquête rémunération

### Rémunération annuelle brute fixe



Les situations individuelles augmentent avec l'ancienneté et sont plus nombreuses qu'en 2009 puis 2011.

Au-delà de ce graphique 2 revenus fixes à 320 et 360 K€.

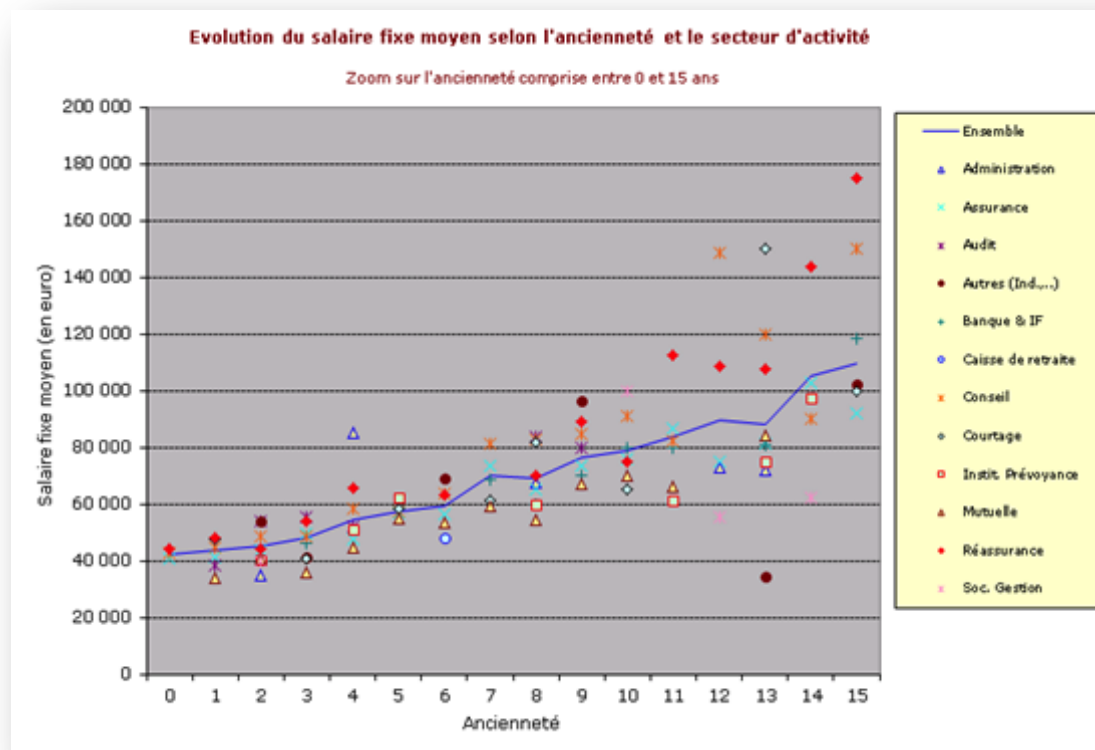
## Les premiers résultats de l'enquête rémunération

### Impact de l'activité sur la rémunération fixe

Zoom ancienneté 0-15 → 70%

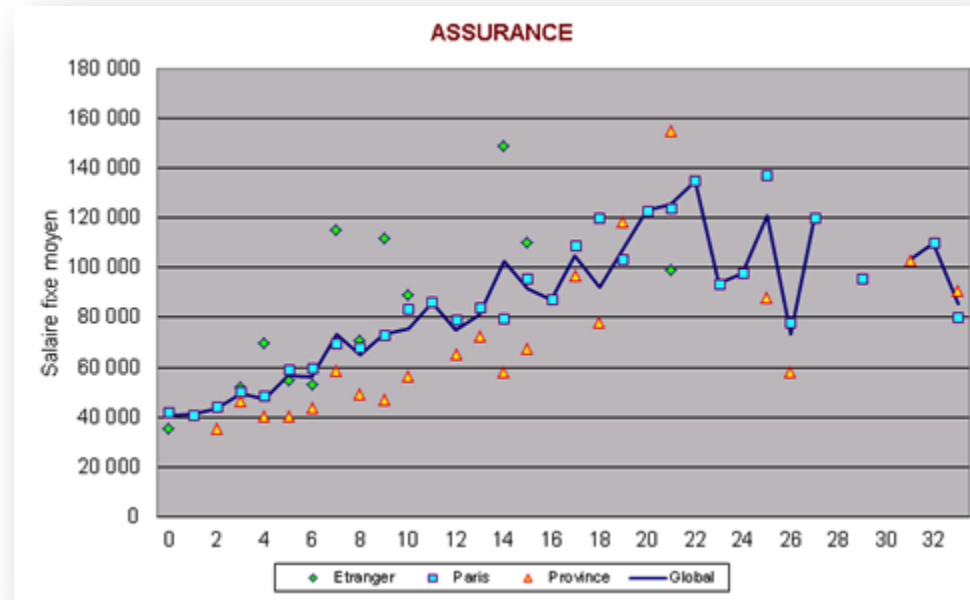
Significatifs :

- Assurance (croix bleu turquoise)
- Conseil (croix orange)
- Réassurance (losange orange)



## Les premiers résultats de l'enquête rémunération

### Impact de la situation géographique sur la rémunération fixe



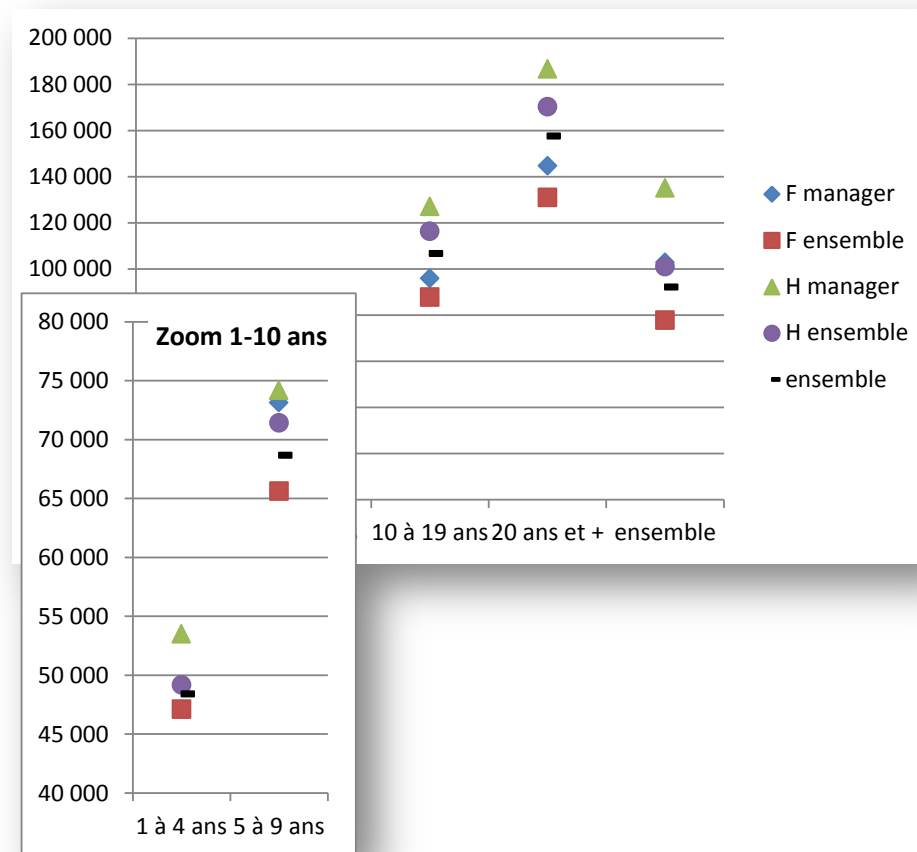
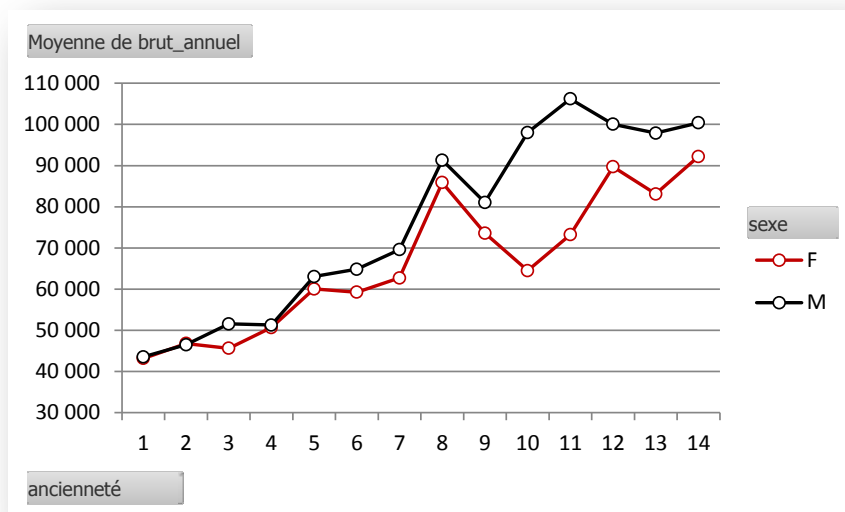
La rémunération moyenne en province est inférieure à celle de l'Île de France quelle que soit l'ancienneté. L'étranger semble plus rémunérateur.

Vigilance significativité : taux de participation 11% de l'Etranger, 17% Paris, 18% Province.



## Les premiers résultats de l'enquête rémunération

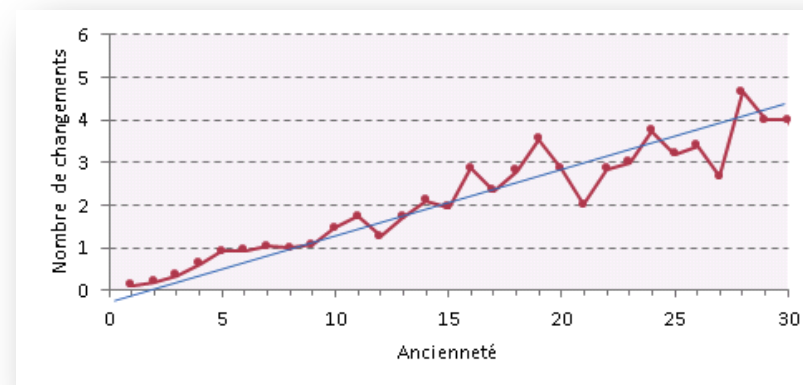
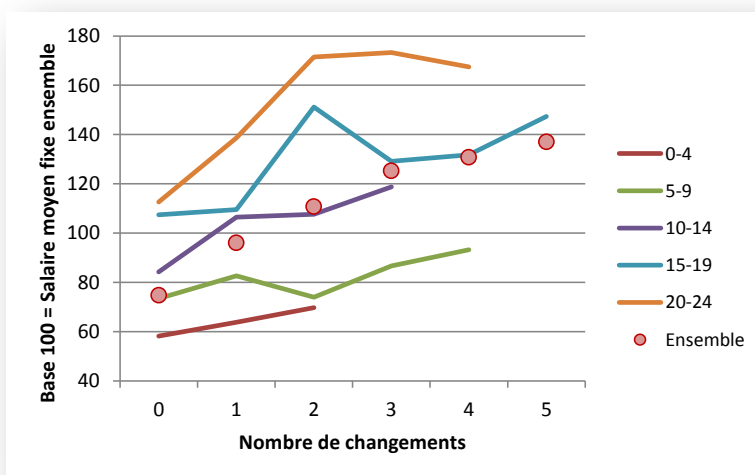
### Impact du sexe sur la rémunération fixe



## Les premiers résultats de l'enquête rémunération

### Impact du changement de société

1 changement en moyenne à 5 ans et 2 à 15 ans.



Nombre de changements	Tranche de nombre d'années d'ancienneté							Ens.
	0-4	5-9	10-14	15-19	20-24	25-29	30 et +	
0	58	73	84	107	113		138	<b>75</b>
1	64	83	106	110	139	115	161	<b>96</b>
2	70	74	108	151	171	163	122	<b>111</b>
3		87	119	129	173	119	130	<b>125</b>
4		93		132	167	127	129	<b>131</b>
5			107	147		136		<b>137</b>
6				154	163			<b>159</b>
7					100			<b>100</b>
Ensemble	61	78	103	129	151	130	134	<b>100</b>

## Les premiers résultats de l'enquête rémunération

### Envisagez-vous de recruter en 2014-2015 un(e) ou plusieurs actuaire(s) ?

47% des managers répondent oui à cette question.

Un peu moins en province (36%) qu'en Ile de France (48%) ou à l'étranger (55%).

Un peu plus dans l'audit (70%) ou la réassurance (52%) que dans l'assurance (48%) ou le courtage (40%).

Un peu plus dans les petites entreprises (54%) que dans les grandes (46%).